

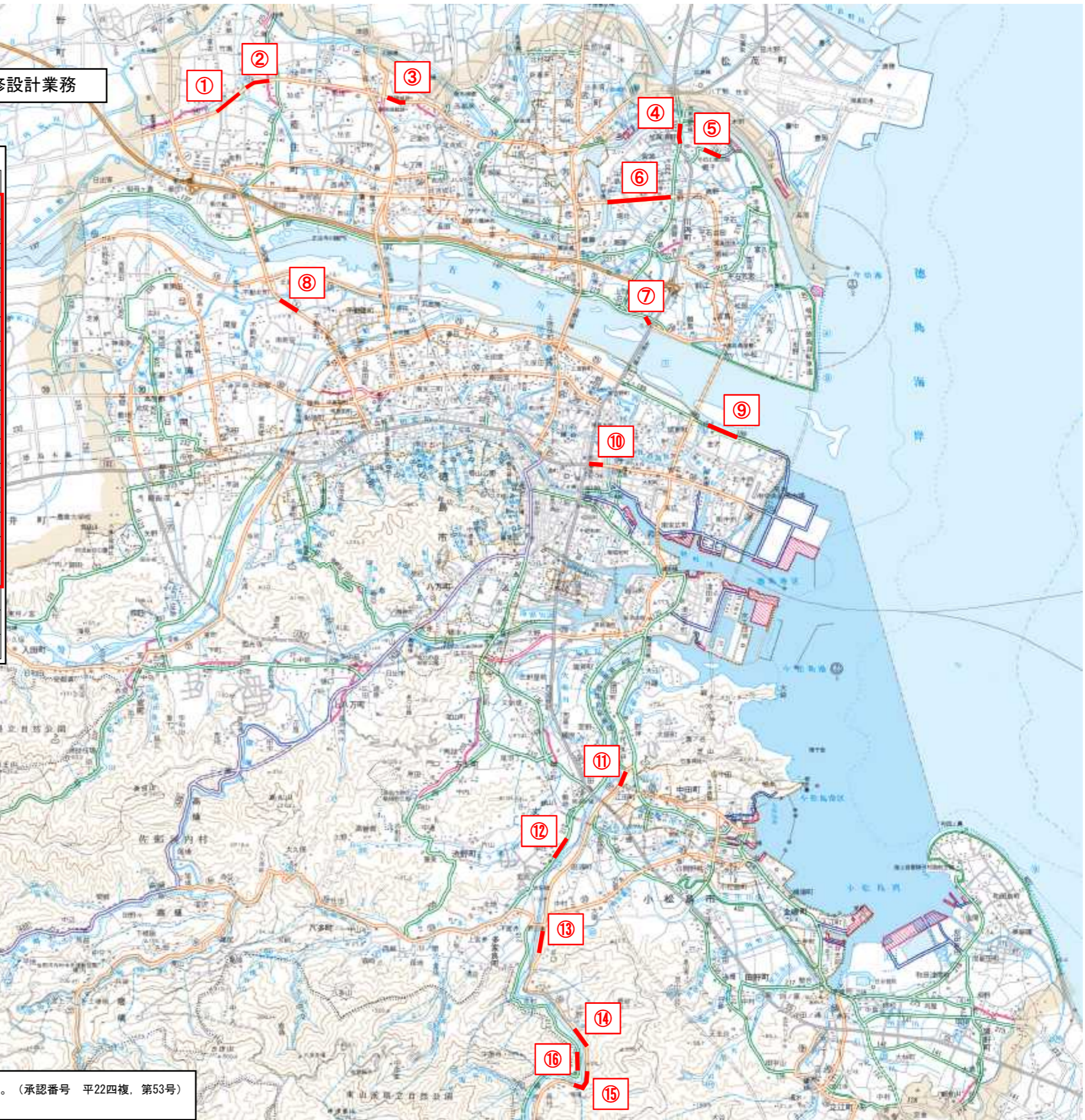
位置図 1

業務名：R2徳土 松茂吉野線他 藍・奥野他 舗装補修設計業務

委託業務箇所：板野郡藍住町奥野他

設計箇所一覧表

番号	路線名	住所	備考
①	松茂吉野線	藍住町奥野字西中須他	新富吉橋～タイヤ店の付近
②	松茂吉野線	藍住町矢上字北分他	ドラッグストアの付近
③	松茂吉野線	藍住町勝瑞字東勝地	フラワーショップの付近
④	川内大代線	徳島市川内町加賀須野	加賀須野橋の南側
⑤	川内雄頭線	徳島市川内町加賀須野	今切工業団地内
⑥	徳島環状線	徳島市川内町榎瀬他	共栄橋の周辺～国道11号との交差点付近
⑦	古川長原港線	徳島市川内町鈴江西	吉野川大橋北詰の西側
⑧	徳島引田線	徳島市不動西町4丁目	金属会社の付近
⑨	沖ノ洲雄頭線	徳島市住吉4丁目他	老人介護施設～タイヤ店の付近
⑩	徳島環状線	徳島市徳島本町2丁目	城東高校の南側付近
⑪	徳島上那賀線	小松島市江田町腰前	重機会社の付近
⑫	新浜勝浦線	徳島市丈六町森ノ木	中間処理会社の付近
⑬	徳島上那賀線	小松島市田浦町字西原	野上橋東詰の南側
⑭	徳島上那賀線	徳島市飯谷町南ノ内他	下沖野の南側
⑮	徳島上那賀線	徳島市飯谷町大ノ上他	砕石会社の付近
⑯	新浜勝浦線	徳島市飯谷町杉尾	旧飯谷小学校の北側
⑰	徳島上那賀線	勝浦町大字坂本字犬伏尾	第1坂本橋の付近
⑱	徳島上那賀線	上勝町大字福原字川北他	福原大橋の下流側
⑳	徳島上那賀線	上勝町大字生実字南浦他	生実橋の上流側



この地図は、国土地理院長の承認を得て、同院発行の5万分1地形図を複製したものである。(承認番号 平22四複、第53号)
この地図を複製して使用する場合は、国土地理院の長の承認を得る必要があります。

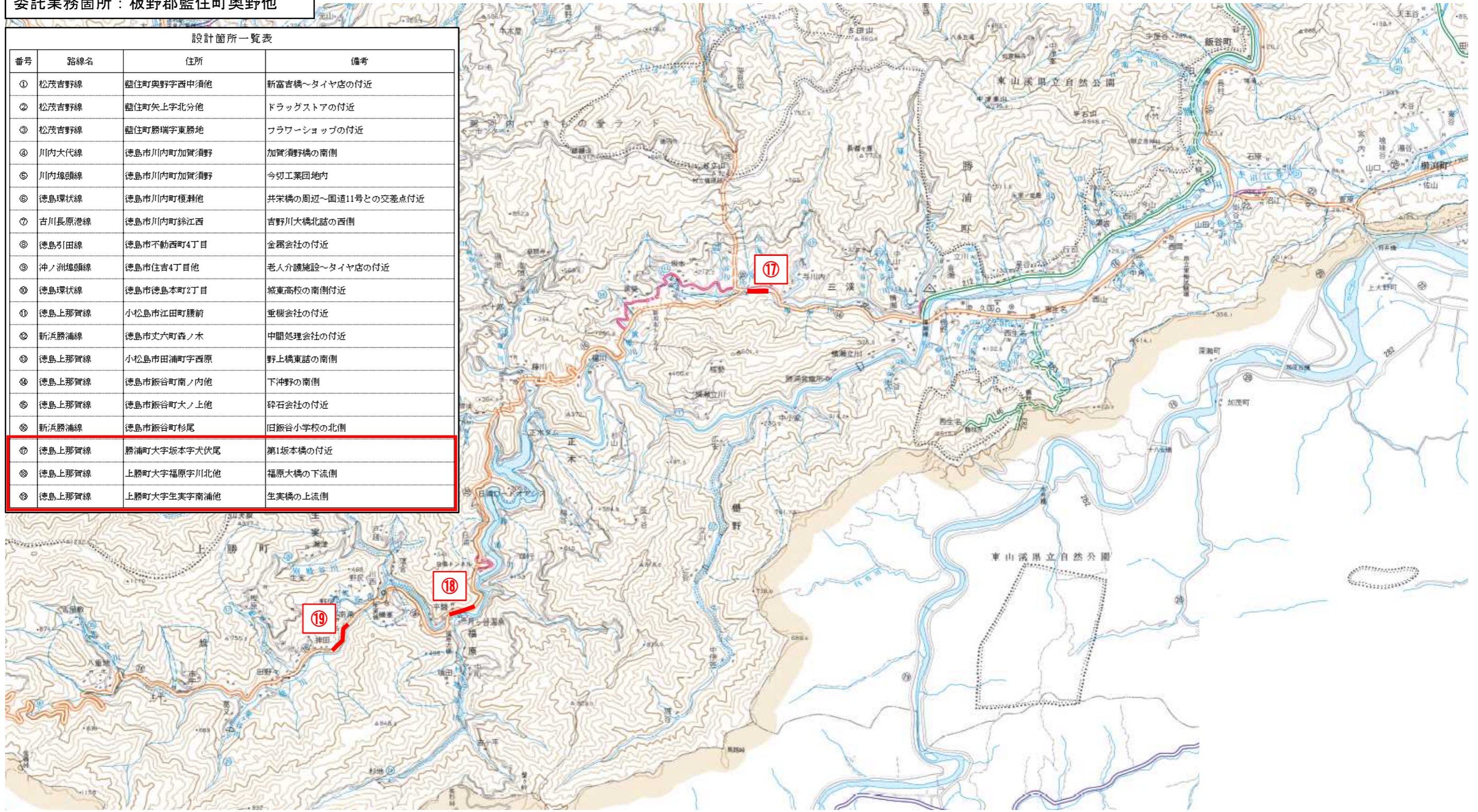
位置図 2

業務名：R2徳土 松茂吉野線他 藍・奥野他 舗装補修設計業務

委託業務箇所：板野郡藍住町奥野他

設計箇所一覧表

番号	路線名	住所	備考
①	松茂吉野線	藍住町奥野字西中須他	新富吉橋～タイヤ店の付近
②	松茂吉野線	藍住町矢上字北分他	ドラッグストアの付近
③	松茂吉野線	藍住町勝瑞字東勝地	フラワーショップの付近
④	川内大代線	徳島市川内町加賀須野	加賀須野橋の南側
⑤	川内埴原線	徳島市川内町加賀須野	今切工業団地内
⑥	徳島環状線	徳島市川内町復瀬他	共栄橋の周辺～国道11号との交差点付近
⑦	古川長原港線	徳島市川内町鈴江西	吉野川大橋北詰の西側
⑧	徳島引田線	徳島市不動西町4丁目	金属会社の付近
⑨	沖ノ洲埴原線	徳島市住吉4丁目他	老人介護施設～タイヤ店の付近
⑩	徳島環状線	徳島市徳島本町2丁目	城東高校の南側付近
⑪	徳島上那賀線	小松島市江田町腰前	重機会社の付近
⑫	新浜勝浦線	徳島市丈六町森ノ木	中間処理会社の付近
⑬	徳島上那賀線	小松島市田浦町字西原	野上橋東詰の南側
⑭	徳島上那賀線	徳島市飯谷町南ノ内他	下沖野の南側
⑮	徳島上那賀線	徳島市飯谷町大ノ上他	碎石会社の付近
⑯	新浜勝浦線	徳島市飯谷町杉尾	旧飯谷小学校の北側
⑰	徳島上那賀線	勝浦町大字坂本字犬伏尾	第1坂本橋の付近
⑱	徳島上那賀線	上勝町大字福原字川北他	福原大橋の下流側
⑲	徳島上那賀線	上勝町大字生実字南浦他	生実橋の上流側



この地図は、国土地理院長の承認を得て、同院発行の5万分1地形図を複製したものである。(承認番号 平22四複、第53号)
この地図を複製して使用する場合は、国土地理院の長の承認を得る必要があります。